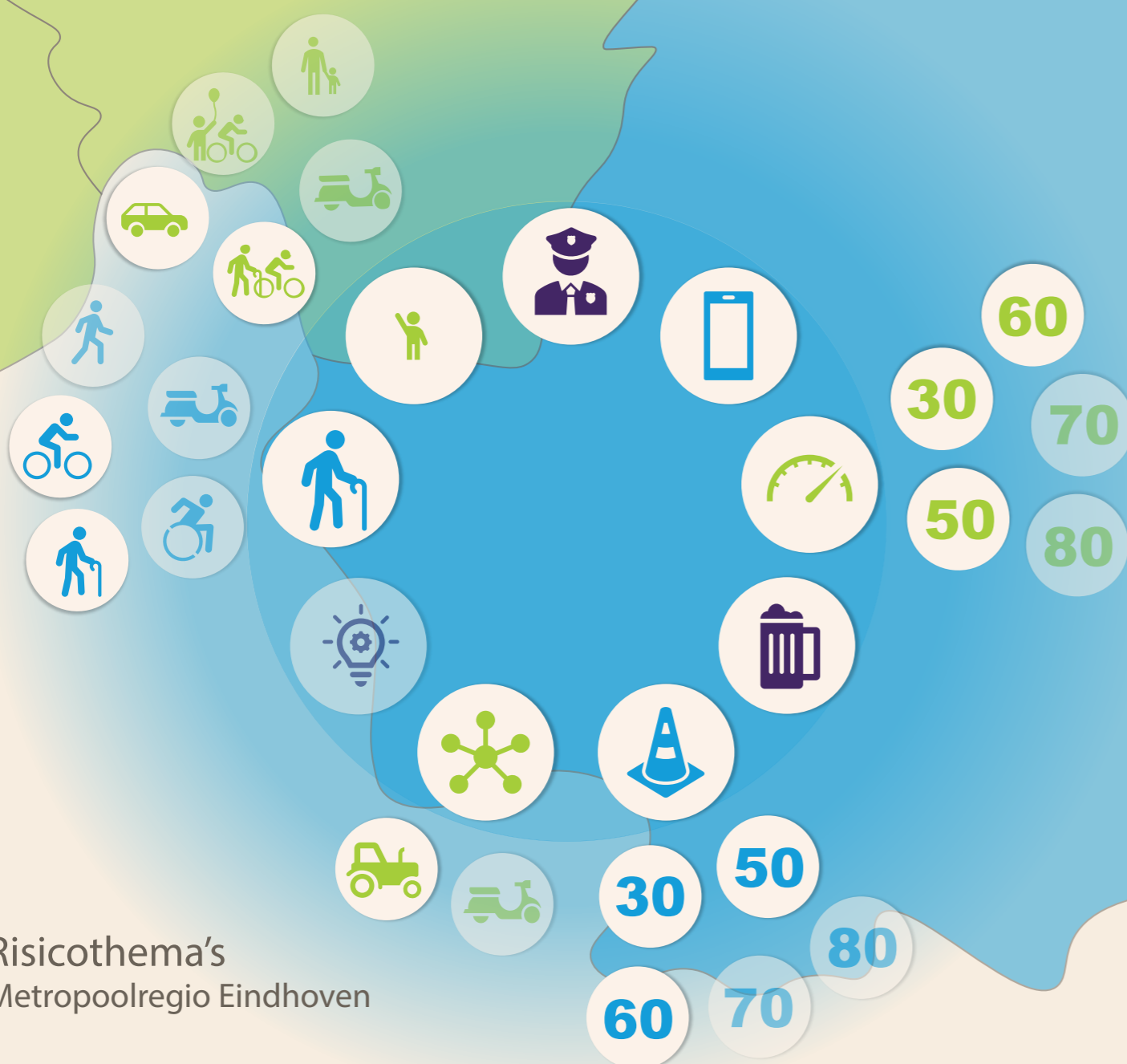


Risicoanalyse Metropoolregio Eindhoven

In januari 2020 is het Brabants Verkeersveiligheidsplan (BVVP) vastgesteld met de ambitie om het aantal verkeersdoden in Brabant terug te brengen naar nul. In de Metropoolregio Eindhoven zijn het aantal ongevallen de afgelopen 5 jaar toegenomen (van 600 in 2015 naar 700 in 2019). De regio adopteert de ambitie van nul verkeersdoden en zet in op de aanpak van een deel van deze risicothema's die specifiek spelen in de regio.



Risicothema's Metropoolregio Eindhoven

- Veilige infrastructuur
- Kwetsbare verkeersdeelnemers
- Afleiding in het verkeer
- Hetrogeniteit in het verkeer
- Onervaren verkeersdeelnemers
- Snelheid in het verkeer
- Technologische ontwikkelingen
- Verkeersovertreders
- Rijden onder invloed

Binnenste cirkel zijn de hoofdthema's van het SPV, daaronder staan de subthema's. Vage pictogrammen tonen risicothema's die minder spelen in de regio.

- 30** Veilige inrichting: 30 km/uur wegen
De regiogemeenten beschikken over een groot aandeel (ca. 30-40%) van dit type wegen met een inrichting die veelal niet voldoet aan de richtlijnen. De V85 ligt op deze wegen vaak tussen de 40 en 50 km/u. Het risicocijfer en het aandeel slachtoffers is hoog.
- 50** Veilige inrichting: 50 km/uur wegen
Veel van dit type wegen in de regiogemeenten beschikt niet over de juiste balans tussen vormgeving, functie en gebruik wat resulteert in een hoog risicocijfer, hoge V85 (vaak >60 km/u) en een aandeel slachtoffers (25- 40%).
- 60** Veilige inrichting: 60 km/uur wegen
Het aandeel 60 km/uur wegen is per regiogemeente erg verschillend. Meer dan de helft van de 60 km/uur wegen beschikt niet over de juiste balans tussen vormgeving, functie en gebruik, resulterend in hoge risicocijfers en een hoge V85 (veelal >75 km/u).
- Hetrogeniteit in het verkeer: Landbouwverkeer in het buitengebied
Landbouwverkeer is een risico in de regio doordat er enkele gebieden zijn met veel landbouwverkeer, op wegen die vaak beperkt zijn ingericht volgens de Duurzaam Veilig richtlijnen. Dit knelt met recreatieve en utilitaire fietsers.
- Kwetsbare verkeersdeelnemers: Ouderen
De groep ouderen is groeiende in alle regiogemeenten. Daarnaast zien we dat deze groep bij 10- tot 20% van de ongevallen betrokken is met een verdeling over alle verschillende modaliteiten.
- Kwetsbare verkeersdeelnemers: Fietsers
Het aandeel fietsers neemt toe in alle regiogemeenten. De fietsvoorzieningen zijn niet overal op orde, door met name een gebrek aan vrijliggende fietspaden. Het aandeel letselongevallen in combinatie met de fiets is ca. 15- 25%. In de praktijk is dit aandeel hoger vanwege onderregistratie.
- Onervaren verkeersdeelnemers: Jongere automobilist (18-24 jaar)
In de regiogemeenten waar dit een risicothema is, is het autobezit hoog (1.5 - 2.5 auto's/hh). Gekeken naar alle letselongevallen met automobilisten is ca. 30- to 40% 18-24 jaar en is de personenauto de grootste ongevalsmodaliteit binnen deze leeftijdscategorie.
- Onervaren verkeersdeelnemers: Oudere fietsers (e-bike)
In veel regiogemeenten zijn niet de ouderen onder alle modaliteiten een risico, maar spijst dit risico zich vooral toe op de oudere op de fiets/e-bike. Het aantal e-bikes en ouderen in alle gemeenten neemt toe en ca. 15% van de fietsslachtoffers en 60 - 75% van de e-bike slachtoffers is 70+ jaar.
- Verkeersovertreders (normvervaging)
Dit thema is ook als risico opgenomen in het Brabants Verkeersveiligheidsplan 2020-2024 en is daarom ook een regionaal risico. De focus ligt op het verminderen van asociaal rijgedrag.
- Afleiding in het verkeer
Dit thema is ook als risico opgenomen in het Brabants Verkeersveiligheidsplan 2020-2024 en is daarom ook een regionaal risico. Focus dient te liggen op telefoongebruik, vooral bij automobilisten, fietsers en bromfietzers.
- 30** Snelheid in het verkeer: 30 km/uur wegen
Bij regiogemeenten waar dit een risicothema is ligt de gemiddelde V85 tussen de 40- en 50 km/uur.
- 50** Snelheid in het verkeer: 50 km/uur wegen
Bij regiogemeenten waar dit een risicothema is ligt de gemiddelde V85 tussen de 60- en 70 km/uur.
- 60** Snelheid in het verkeer: 60 km/uur wegen
Bij regiogemeenten waar dit een risicothema is ligt de gemiddelde V85 tussen de 75- en 90 km/uur.
- Rijden onder invloed
Dit thema is ook als risico opgenomen in het Brabants Verkeersveiligheidsplan 2020-2024 en is daarom ook een regionaal risico. Focus dient te liggen op mannen, vooral in de leeftijdscategorie 25-49 jaar.